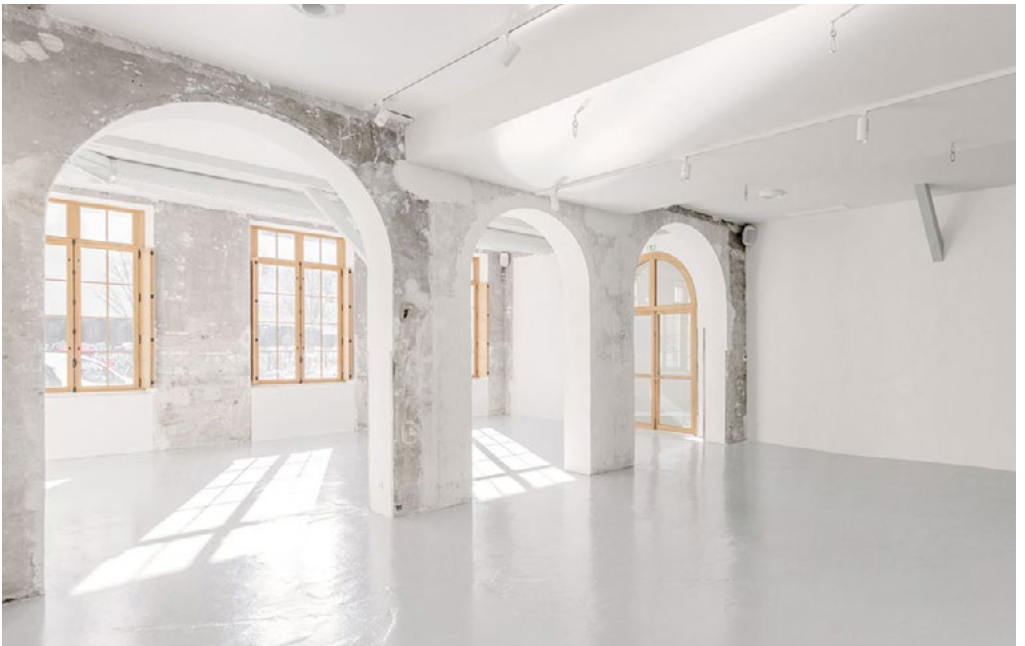




auroi.paris

Au Roi

Paris 11^e



info@auroi.fr
+331 43 57 60 16

75, rue de la Fontaine au Roi
75011 Paris

auroi.paris

Au Roi

@auroi_paris

La Galerie

Grand plateau de 255m² situé au rez-de-chaussée d'une ancienne usine de coffres-forts, Au Roi a conservé de son passé industriel ses arches majestueuses, sa verrière métallique et de larges ouvertures sur la rue. Le bâtiment, légèrement en retrait de la chaussée, reconnaissable par sa large façade sur laquelle veille une œuvre monumentale d'Ugo Rondinone, bénéficie à la fois d'un statut intimiste et d'une exposition idéale.

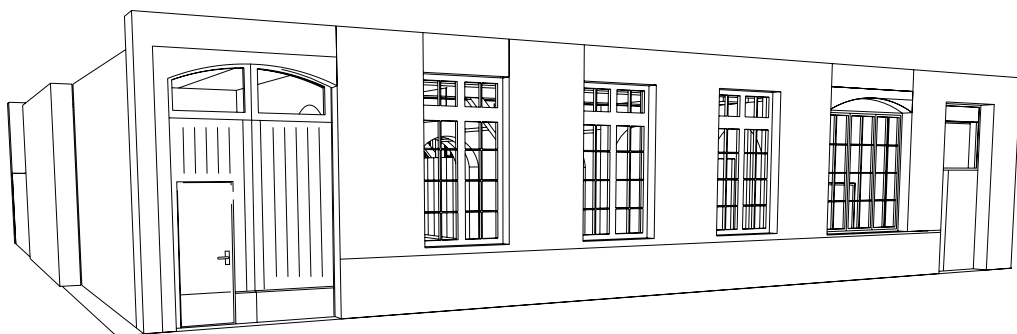
Surface : 255 m²

Max. 200 pers.



Entièrement rénové sous la direction du studio de création Les Graphiquants, Au Roi possède une personnalité forte et une vocation à s'adapter à ses visiteurs. Lieu protéiforme composé de trois espaces, il peut accueillir des événements culturels, des concerts privés, des showrooms ou des lancements de produits.

Son architecture brute et épurée en fait également un univers propice aux prises de vues et aux défilés de mode. Les espaces voisins, sur la gauche et au premier étage, sont également annexables pour les productions de plus grande ampleur.



ÉVÉNEMENTS

- Showroom/Défilé
- Lancement de produits
- Studio photo/Tournage
- Conférence/Séminaire
- Exposition

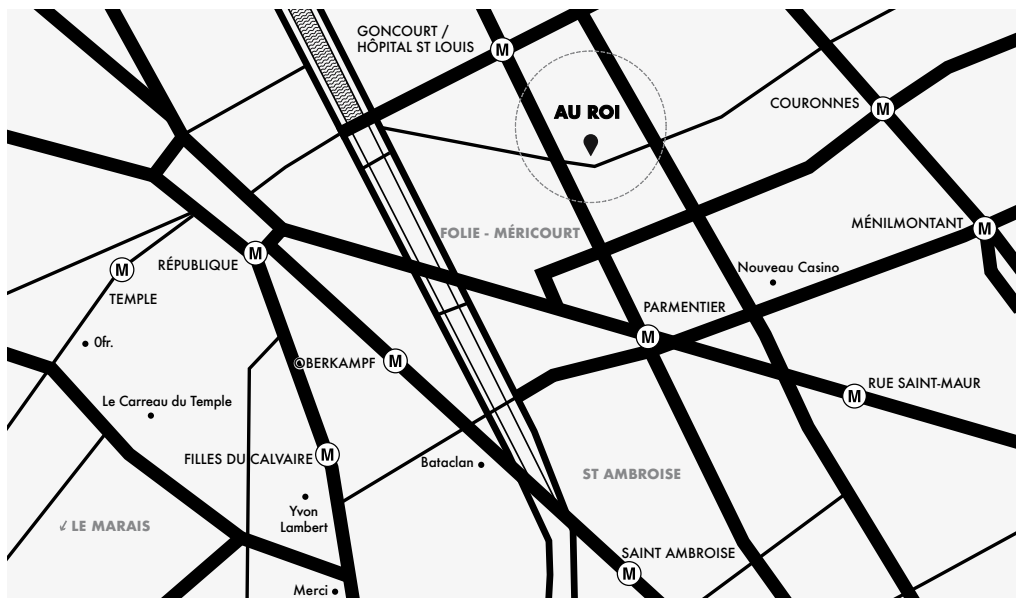
CARACTÉRISTIQUES

- Grande entrée
- Loge/Bureau
- Cuisine/Office traiteur
- Douche/Vestiaire
- 3 WC dont un PMR
- Parking

ÉQUIPEMENTS

- Spots directionnels
 - 6 enceintes d'ambiance
 - Climatisation réversible
 - Connexion Wi-Fi
 - Télésurveillance
-

Au cœur du 11^e arrondissement de Paris, la rue de la Fontaine au Roi — vivante, authentique, multiculturelle, baignée d’histoire — est un véritable lien entre la place de la République et l’Est parisien. Sa position unique, adjacente aux festives rues Jean-Pierre Timbaud et Saint-Maur, à la pointue rue de la Folie-Méricourt et au bouillonnant Oberkampf, fait d’Au Roi un écrin (presque) secret dans un quartier surprenant, vivier de designers, d’architectes et d’artistes.

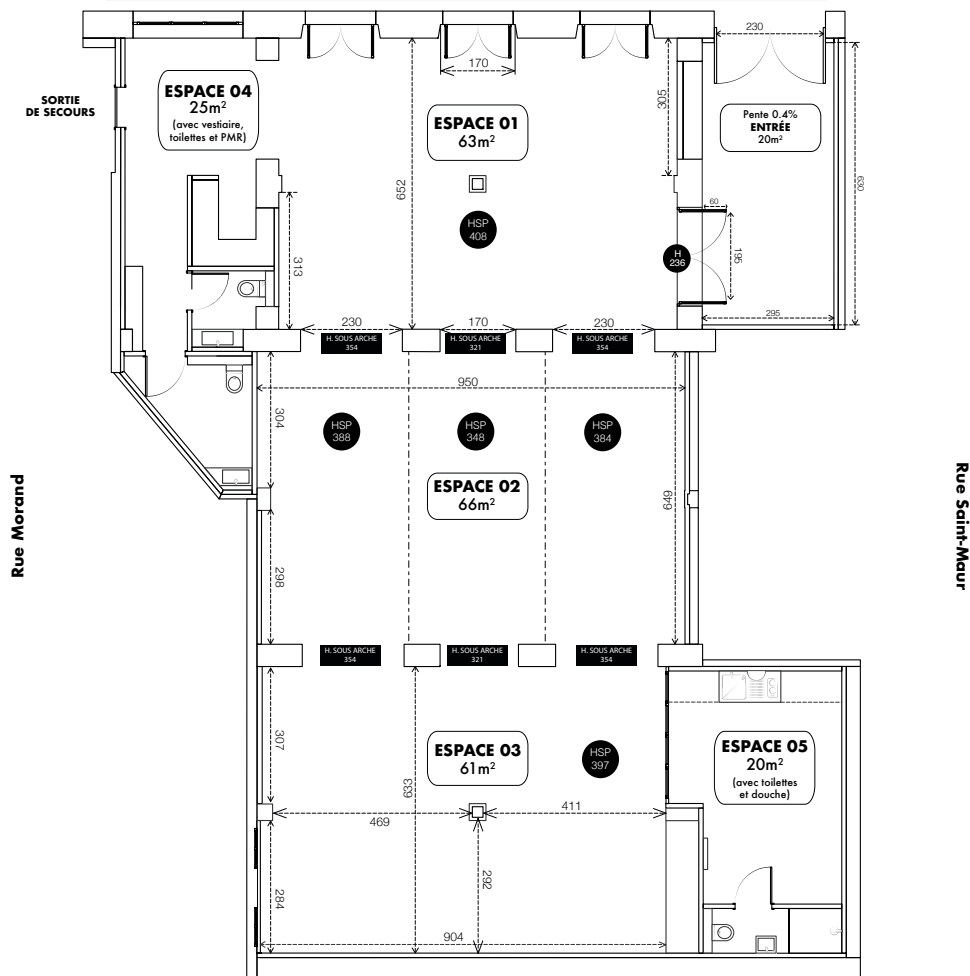


**À 5 min. des M° Goncourt,
Parmentier et Belleville**

PORTAIL 1

PARKING PRIVÉ FERMÉ

PORTAIL 2



- Entrée: 20m²
- Espace 01: 63m²
- Espace 02: 66m²
- Espace 03: 61m²
- 04 : Vestiaire/WC: 25m²
- 05 : Cuisine/Bureau: 16m²
- WC / Douche: 4m²

• Hauteur sous plafond: 4m

- 1 mur/cimaise de: 9m
- 1 mur/cimaise de: 6,5m
- 4 murs/cimaises de: 3m



ESPACE ÉVÉNEMENTIEL

- Capacité 150-200 pers. selon événements,
- Grande entrée pour accueil (20 m²),
- 4 mètres de hauteur sous plafond,
- Vestiaire,
- Cuisine/loge indépendante sous verrière de 20 m²,
- Chauffage/climatisation,
- Espace aux normes d'accueil du public et des personnes à mobilité réduite,
- Accès pour chargement et déchargement depuis un parking privé fermé.

GALERIE

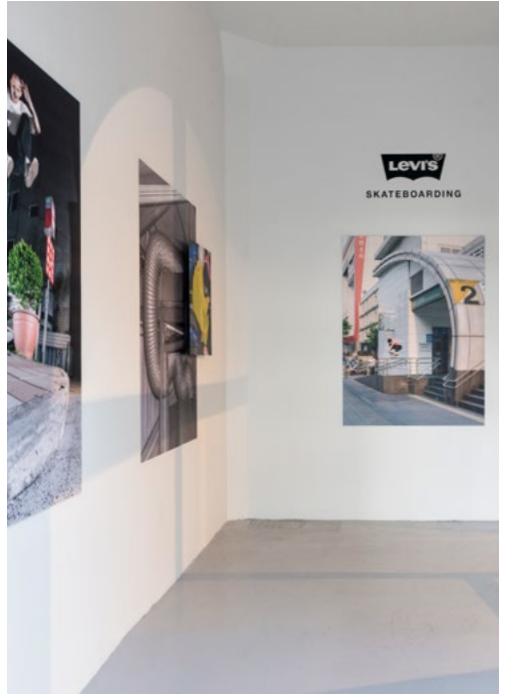
- Espace modulable pour créer des parcours d'exposition ou différents set designs,
- Spots directionnels avec variateur,
- Bureau / espace de travail avec accès Wi-Fi,
- Espace neutre, épuré et brut.

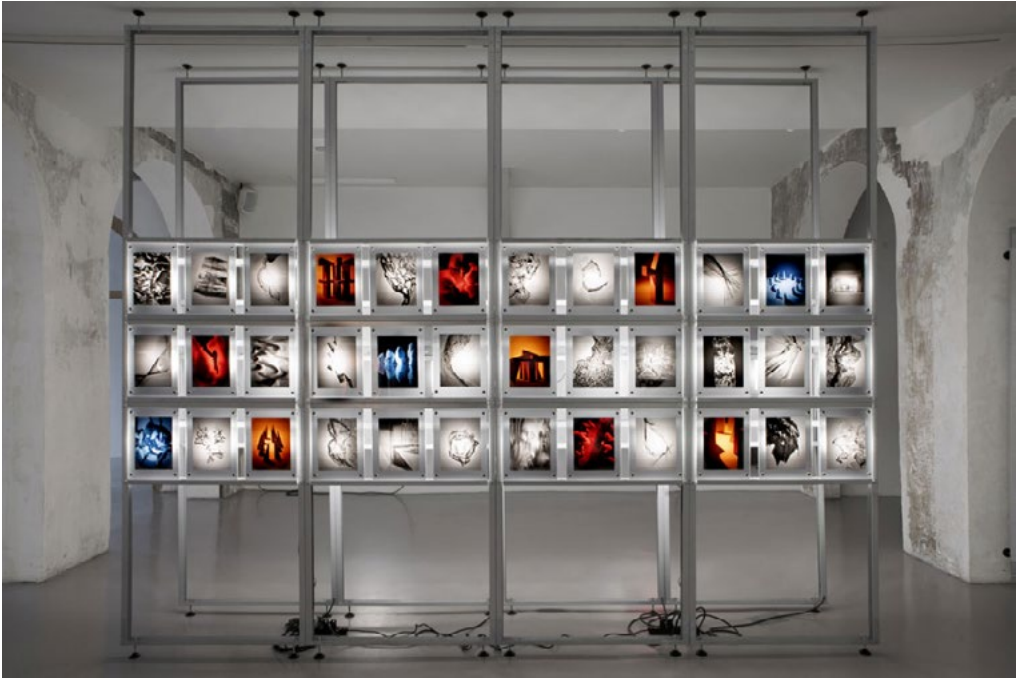
STUDIO PHOTO

- 3 espaces de prise de vue,
- Murs blancs de 3 à 8,5 mètres,
- 4 mètres de hauteur sous plafond,
- Matériel et éclairage disponibles sur place ou à la location (tarifs préférentiels),
- Shooting lumière naturelle possible,
- Espace loge de 20 m² avec WC et douche,
- Coin cuisine pour catering,
- En option, présence d'un régisseur ou d'un assistant plateau.

SHOWROOM

- Accès pour chargement et déchargement, depuis un parking privé fermé,
 - Spots directionnels avec réglage de l'éclairage pour chacun des 3 espaces,
 - Réserve pour stockage (espace bureau),
 - Alarme / télésurveillance.
-





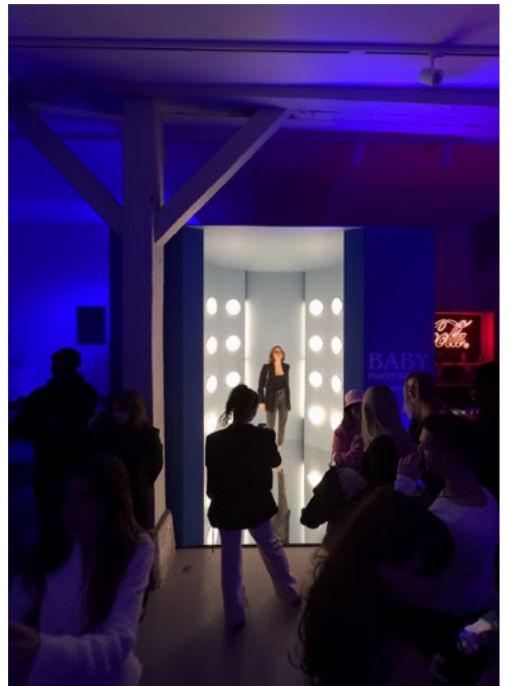




Aya Nakamura © Bruno Gasperini



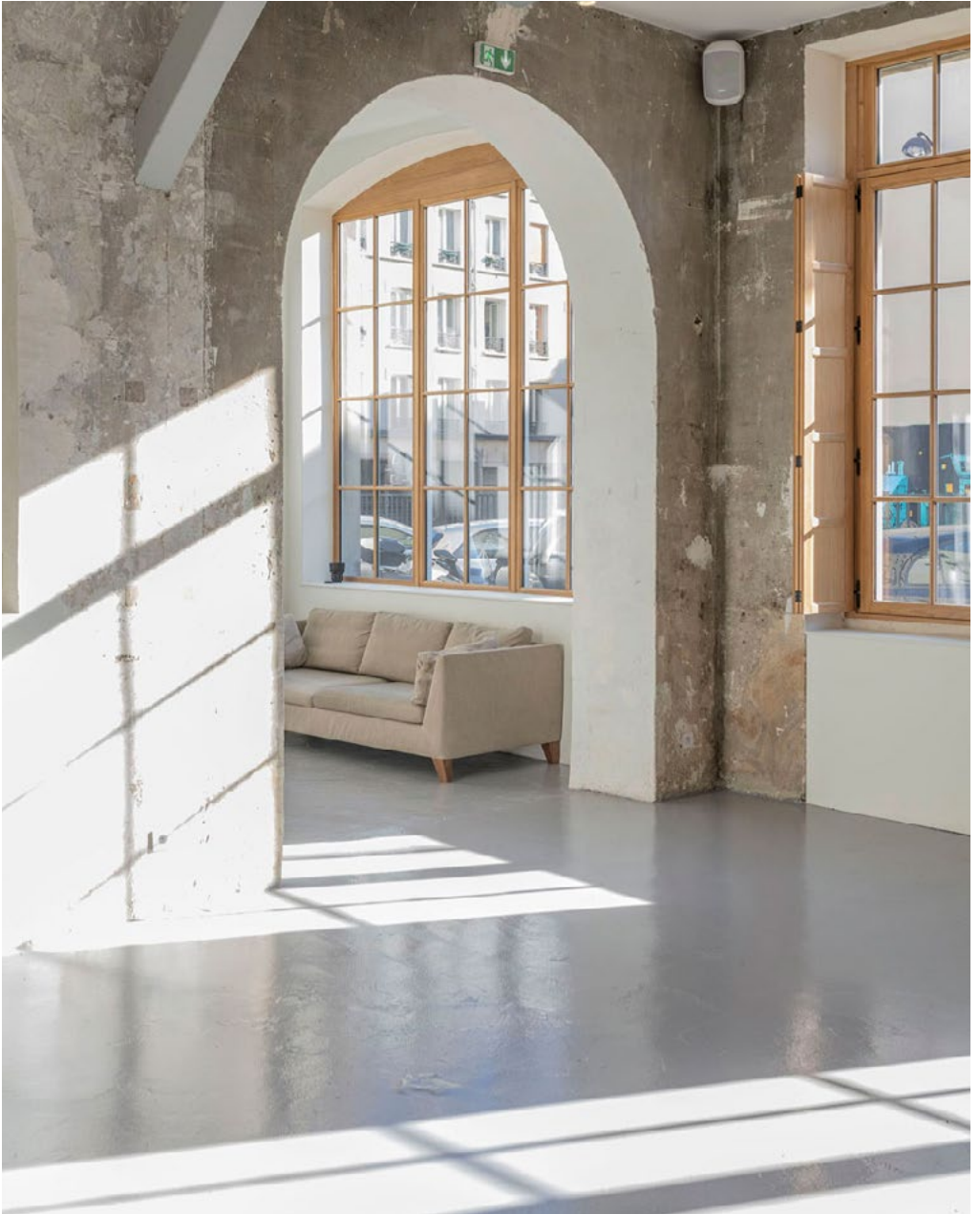
Aya Nakamura © Bruno Gasperini



Aya Nakamura © Bruno Gasperini







info@auroi.fr
+33 1 43 57 60 16
auroi.paris

Au Roi

75, rue de la Fontaine au Roi
75011 Paris
@auroi_paris